

2024

# CATÁLOGO LEITE EUROPEU

Provas 04/2024

## INTERCOOPERAÇÃO



**GENEX**<sup>™</sup>  
POR GERAÇÕES

# PROGRAMAS E SERVIÇOS



MyDC é um software inovador projetado para otimizar a gestão produtiva e reprodutiva de rebanhos leiteiros, adaptável a operações de qualquer escala. Ele transforma a maneira como você toma decisões, aumentando significativamente a precisão das suas escolhas e elevando a produtividade do seu negócio. Com uma interface intuitiva e descomplicada, o MyDC on Pulse opera inteiramente na nuvem, proporcionando flexibilidade para gerenciar seu rebanho de qualquer lugar, a qualquer momento, garantindo controle absoluto com a máxima conveniência.



DairyComp é o software de gestão de rebanhos mais avançado e abrangente do mercado, com renome global por sua robustez e um vasto leque de ferramentas integradas para uma administração completa. Ele oferece uma experiência totalmente personalizável, ajustando-se às especificidades do seu rebanho leiteiro. Além disso, sua funcionalidade baseada na nuvem permite acesso remoto, garantindo flexibilidade e controle onde quer que você esteja.



Sempre na vanguarda da inovação e dedicada a prover tecnologia de ponta aos seus clientes, a GENEX apresenta o APP GENEX Brasil. Este aplicativo representa uma maneira ágil, intuitiva e simplificada de acessar nossa extensa seleção de touros de corte e leite nacionais e importados. Utilizando o aplicativo, é possível efetuar buscas detalhadas, aplicar filtros conforme sua preferência, e consultar os pedigrees completos, tendo à disposição fotos, vídeos, e a facilidade de realizar compras diretamente pelo e-commerce da GENEX em sua versão para web. Enriqueça sua experiência permitindo-se criar e personalizar seu catálogo de touros favoritos, otimizando ainda mais sua seleção e planejamento. Além disso, o APP GENEX Brasil tem funcionamento offline, possibilitando o uso mesmo sem conexão com a internet.



Aplicativo desenvolvido pela GENEX, de fácil instalação e manuseio, para busca de touros. Possui mais de 45.000 touros no seu banco de dados, sendo atualizado periodicamente. Após a busca, mesmo sem conexão com a internet, também é possível fazer o upload dos resultados para um arquivo CSV. Você decide o que é melhor para o seu rebanho. O programa possui dados de touros das raças Holandês, Jersey, Pardo Suíço, Milking Shorthorn, Ayrshire e Guernsey.



O programa MAP da GENEX, focado em vacas leiteiras das raças Jersey, Holandês e Pardo-Suíço, proporciona estratégia de acasalamento corretivo altamente flexível, alinhando as opções de acasalamento com os objetivos do produtor e otimizando os resultados na progênie. Com a ferramenta G-MAP, ou MAP genômico, a seleção do touro ideal é determinada diretamente pelos resultados genômicos das fêmeas, dispensando análises fenotípicas ou de pedigree.



O Sort Gate, exclusividade da GENEX, é um programa inovador que usa informações pedigree ou dados genômicos das fêmeas, criando um ranking detalhado de vacas e novilhas. Este sistema permite que as fêmeas sejam classificadas segundo uma variedade de índices oficiais de desempenho, dando ao produtor a liberdade de escolher o índice que mais valoriza as características essenciais para o sucesso de seu sistema produtivo. A análise proporcionada pelo Sort Gate habilita a tomada de decisões críticas de manejo com base em dados concretos. Isso inclui a escolha estratégica entre o uso de inseminação artificial com sêmen convencional ou sexado, e até mesmo a opção por sêmen de touros de corte. Adicionalmente, o programa oferece insights sobre o progresso genético do rebanho ao longo das gerações, direcionando a seleção de touros que melhor atendem ao perfil genético das fêmeas selecionadas para inseminação.



A GENEX criou uma inovadora ferramenta financeira, denominada CalfMath, destinada a auxiliar produtores a ampliar os lucros de seus programas de reprodução e, por extensão, das gerações futuras de rebanho. CalfMath é uma planilha financeira de fácil manuseio, projetada para orientar os produtores na escolha das melhores opções de sêmen, com o objetivo de alcançar as metas estabelecidas para seus rebanhos, promover o crescimento e otimizar os ganhos em suas atividades leiteiras.



O PregCheck é um programa inovador da Genex, focado na avaliação precisa da fertilidade dos touros através do diagnóstico antecipado de gestação. Este sistema adota uma escala base 100, em que o valor 100 corresponde à média de fertilidade do rebanho americano. Assim, cada variação de um ponto nesta escala representa uma diferença de 1% na Taxa de Concepção dos reprodutores. Para garantir a confiabilidade dos resultados, o programa exige a análise de, no mínimo, 300 inseminações por touro, assegurando uma elevada precisão nas avaliações.



Ranking de fertilidade dos touros Genex, especialmente desenvolvido para avaliação do sêmen GenChoice. A avaliação se baseia nos dados de confirmação de prenhez coletados a campos pela GENEX, o que proporciona uma rápida e alta acurácia nas informações de fertilidade. A média dos touros é 100 e cada 1 ponto de diferença reflete em 1% a mais na Taxa de Concepção. Por exemplo: em um touro A com PregCheck+ 106 e um touro B com PregCheck+ 100, o touro A terá projeção de 6% a mais na Taxa de Concepção.



GenChoice oferece uma revolução na gestão de rebanhos, permitindo aos produtores direcionar com precisão o sexo dos futuros animais, maximizando a eficiência produtiva e econômica. Com sua aplicação, é possível acelerar o melhoramento genético, aumentando a proporção de fêmeas em rebanhos leiteiros, otimizando assim a lucratividade e a sustentabilidade da produção. Além disso, contribui para a redução de custos operacionais, ao diminuir o número de nascimentos indesejados e melhorar a gestão do espaço e recursos na propriedade.

## ICC: IDEAL COMERCIAL COWS O ÍNDICE DA VACA IDEAL

A GENEX criou o índice ICC após produtores perguntarem o melhor caminho para ranquear os touros que irão produzir vacas que se destacam em condições normais de produção.

O ICC, criado em agosto de 2014, incorpora ciência orientada por várias fontes de pesquisas, incluindo CDCB (Council on Dairy Cattle Breeding) e o CDN (Canadian Dairy Network). O ICC, a ferramenta de seleção ideal para criar vacas ideais, é a soma de três subíndices fáceis de usar:

**Eficiência na Produção, Sustentabilidade e Fertilidade.**  
Os subíndices permitem aos produtores ênfase genética restrita a áreas específicas de manejo.

O subíndice Eficiência na Produção aponta a genética que resultará em vacas de alta produção com menores custos de alimentação, logo, melhor rendimento. Valores maiores neste subíndice direcionam para animais com maior produção de sólidos e mais eficiência alimentar.

O subíndice de Sustentabilidade incrementa e melhora a saúde sustentável e longevidade. Touros que têm uma pontuação elevada para o subíndice têm filhas com condição corporal adequada, baixos escores de células somáticas e excelente locomoção. O subíndice inclui características do CDCB e CDN.

O subíndice Fertilidade atende às necessidades dos produtores procurando enfatizar a eficiência reprodutiva. Em uma seleção de touros com alto valor para Fertilidade, os rankings resultam em idade ótima ao primeiro parto, dias em aberto reduzidos e intervalos entre partos mais curtos.

**54%**  
Eficiência de  
Produção  
(PREF)

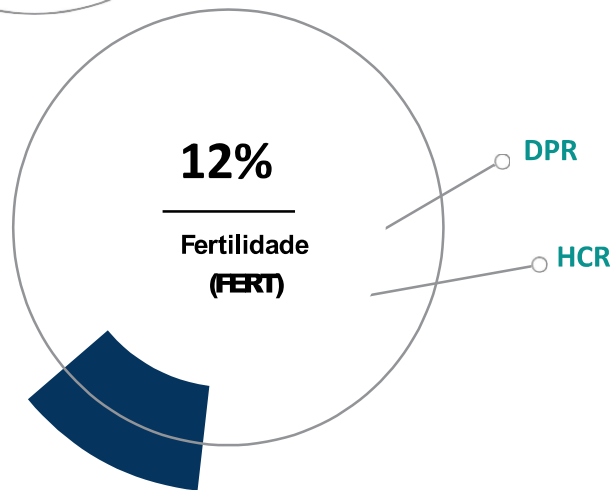
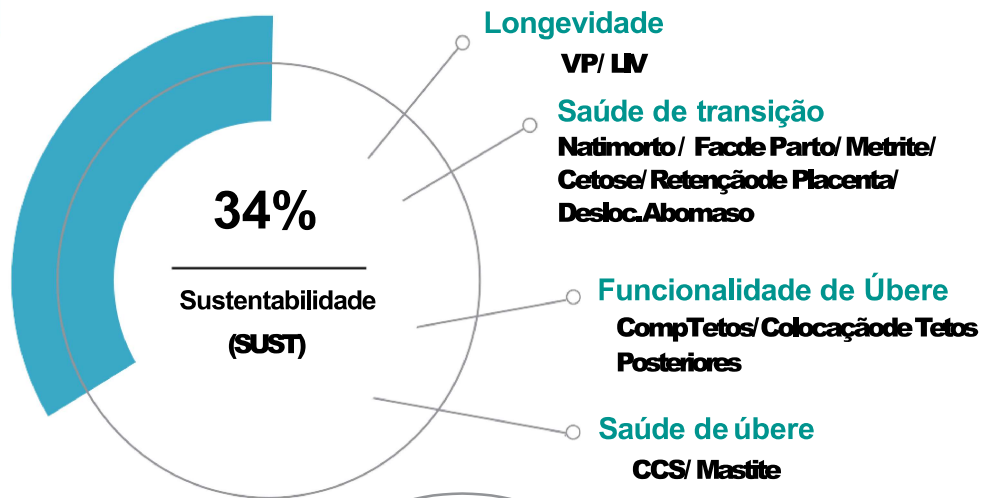
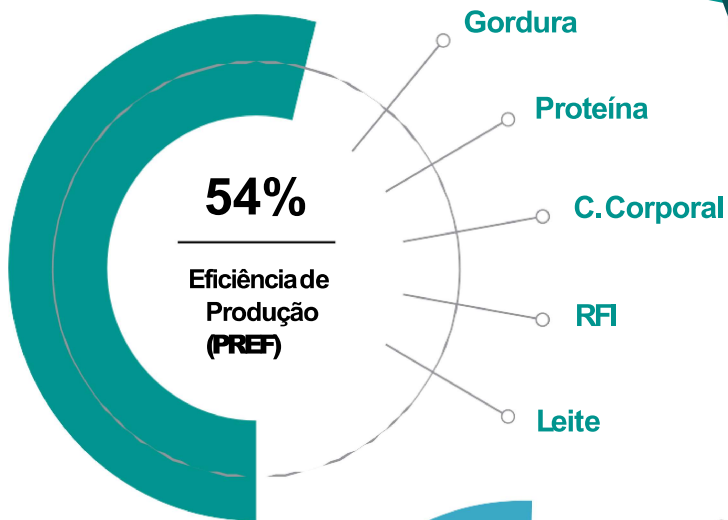


**34%**  
Sustentabilidade  
(SUST)

**12%**  
Fertilidade  
(FERT)



# SUBÍNDICES



## COMPARANDO O ICC COM O TPI

O ICC consiste na tendência crescente de elevar a estatura dos animais com o foco em vacas eficientes. A seleção pelo ICC busca vacas com ótima condição corporal e sem problemas nos períodos de transição. O ICC provê um grande incremento nos traços de fertilidade e saúde, buscando uma maior longevidade.

## COMPARANDO O ICC COM MLV\$

O índice ICC tem maior ênfase em saúde e fertilidade, com mais rigor para longevidade. Especificamente, o ICC leva ao efetivo incremento na fertilidade das fêmeas, bem como à diminuição no número de problemas de saúde incluídos pela GENEX, com os índices prioritários de saúde – Cetose Subclínica, Metrite e Saúde de Casco.

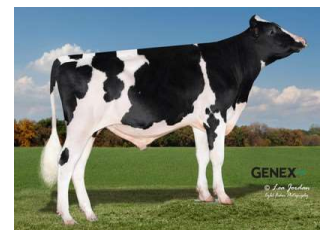
ICC	+1253
Eficiência de Produção	+895
Sustentabilidade	+326
Fertilidade	+32

Produção		
Mérito Líquido	+\$1185	CONF.73%
Mérito Queijo	+\$1201	
Leite	+1645	
Gordura	+116	0,18%
Proteína	+72	0,07%
Combinado Gordura & Proteína	+188	
Alimentação Salva	+39	CONF.45%

Saúde		
Vida Produtiva	+6,6	
LIV	+2,0	
Capacidade de sobrevivência da novilha	+0,6	
CCS	2,81	
DPR	-0,2	
CCR	+2,3	
HCR	+3,9	
SCR	N/A	N/A
PregCheck™	N/A	N/A
PregCheck +™	N/A	N/A
EFI	13,6%	

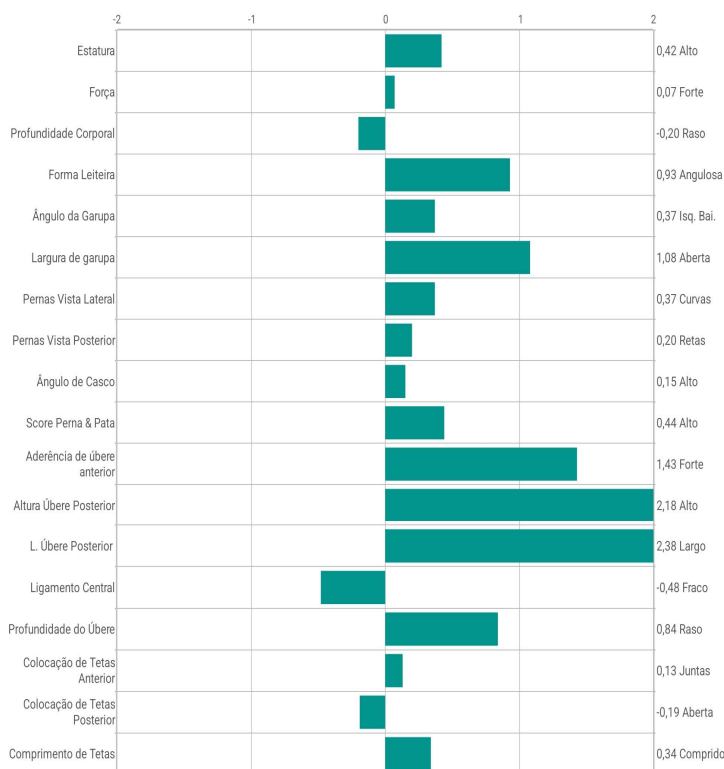
Parto		
Facilidade de parto de touros	1,9%	CONF.63%
Facilidade Parto da Filha	1,8%	CONF.58%
Natimorto Touros	5,5%	CONF.61%
Natimorto das Filhas	4,4%	CONF.56%
Primeiro parto precoce	+5,4	

Número de registro: HO84003252198167  
 Data de Nascimento: 2022-11-09  
 Status: Ativo  
 Prova: 202404  
 Recessivo ou Haplótipo: TC,TD,TL,TP,TR,TV,TY, TE  
 Kappa-Caseína: AB  
 Beta Caseína: A2A2  
 Número de filhas: N/A  
 Número de rebanhos: N/A  
 RHA%: 99%  
 DMS: 234,345  
 aAa: 423



GenChoice

Pai: PEAK ALTAEXQUISITE-ET  
 Mãe: PEAK ASTRA-ET  
 Avô Materno: PEAK WHEELHOUSE-ET  
 Bisavô Materno: MR T-SPRUCE FRAZZ LIONEL-ET



Conformação		
TPI®	3160	
PTA Tipo	1,30	CONF.78%
Composto de Úbere	1,40	
Composto de Pernas e Pés	0,30	
Composto de Tamanho Corporal	-0,12	

**Para mais informações:**

GENEX Brasil  
[www.genexbrasil.com.br](http://www.genexbrasil.com.br)  
 @genexbrasil

# BLADESTORM

001HO16560 - PEAK BLADESTORM-ET

AltaGADZOOK x NO EXCUSE x REDROCK

<b>ICC</b>	<b>+1185</b>
Eficiência de Produção	+803
Sustentabilidade	+354
Fertilidade	+28

<b>Produção</b>		
Mérito Líquido	+ \$1118	CONF.73%
Mérito Queijo	+ \$1135	
Leite	+1593	
Gordura	+102	0,14%
Proteína	+63	0,05%
Combinado Gordura & Proteína	+165	
Alimentação Salva	+80	CONF.44%

<b>Saúde</b>		
Vida Produtiva	+6,9	
LIV	+2,2	
Capacidade de sobrevivência da novilha	+0,8	
CCS	2,58	
DPR	+0,2	
CCR	+1,8	
HCR	+2,1	
SCR	N/A	N/A
PregCheck™	103	CONF.58%
PregCheck +™	501: 100	CONF.78%
EFI	12,4%	

<b>Parto</b>		
Facilidade de parto de touros	2,5%	CONF.59%
Facilidade Parto da Filha	1,7%	CONF.57%
Natimorto Touros	5,7%	CONF.55%
Natimorto das Filhas	4,5%	CONF.55%
Primeiro parto precoce	+2	

Número de registro:	HO840003247843705
Data de Nascimento:	2022-05-25
Status:	Ativo
Prova:	202404
Recessivo ou Haplótipo:	TC,TD,TL,TP,TR,TV,TY, TE
Kappa-Caseína:	BB
Beta Caseína:	A1A2
Número de filhas:	N/A
Número de rebanhos:	N/A
RHA%:	99%
DMS:	135,123
aAa:	243

Pai: PEAK ALTAGADZOOK-ET

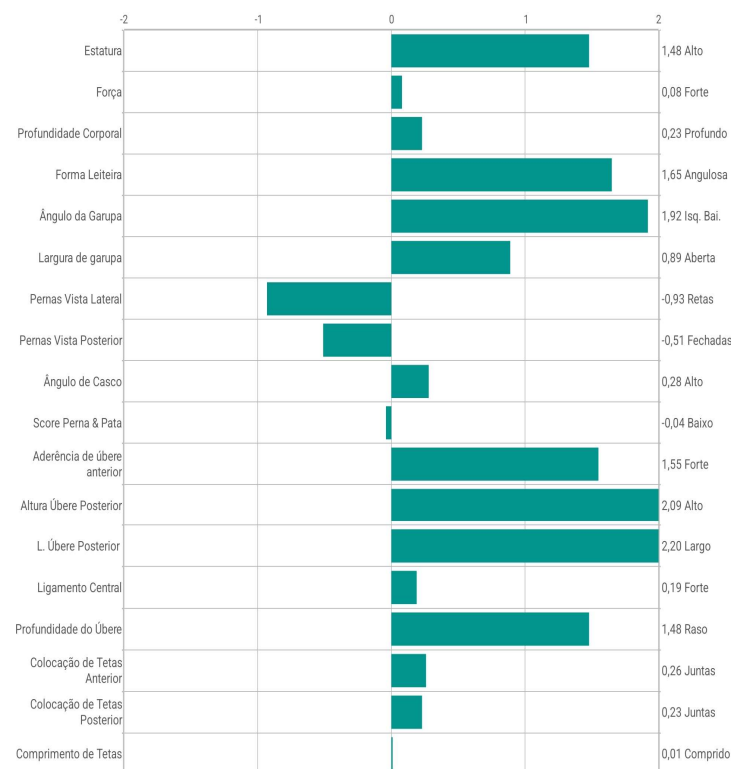
Mãe: PEAK 46013-ET

Avô Materno: PEAK NO EXCUSE-ET

Bisavô Materno: REDROCK-VIEW KLUTCH-ET



GenChoice



<b>Conformação</b>		
TPI®	3060	
PTA Tipo	1,18	CONF.78%
Composto de Úbere	1,37	
Composto de Pernas e Pés	-0,49	
Composto de Tamanho Corporal	-0,21	

## Para mais informações:

GENEX Brasil

[www.genexbrasil.com.br](http://www.genexbrasil.com.br)

@genexbrasil



# DYNAMITERAVE

001HO16834 – PEAK DYNAMITERAVE-ET

AltaOVERTAKE x AltaPLINKO x SOLUTION

<b>ICC</b>	<b>+1118</b>
Eficiência de Produção	+797
Sustentabilidade	+330
Fertilidade	-9

<b>Produção</b>		
Mérito Líquido	+ \$1104	CONF.73%
Mérito Queijo	+ \$1127	
Leite	+1053	
Gordura	+99	0,20%
Proteína	+61	0,10%
Combinado Gordura & Proteína	+160	
Alimentação Salva	+123	CONF.44%

<b>Saúde</b>		
Vida Produtiva	+6,5	
LIV	+3,0	
Capacidade de sobrevivência da novilha	+0,9	
CCS	2,67	
DPR	-0,6	
CCR	+0,3	
HCR	+0,9	
SCR	N/A	N/A
PregCheck™	N/A	N/A
PregCheck +™	N/A	N/A
EFI	12,8%	

<b>Parto</b>		
Facilidade de parto de touros	1,9%	CONF.61%
Facilidade Parto da Filha	1,6%	CONF.57%
Natimorto Touros	5,5%	CONF.58%
Natimorto das Filhas	3,3%	CONF.56%
Primeiro parto precoce	+1,5	

Número de registro:	HO840003251555539
Data de Nascimento:	2022-08-27
Status:	Ativo
Prova:	202404
Recessivo ou Haplótipo:	TC,TD,TL,TP,TR,TV,TY, TE
Kappa-Caseína:	BB
Beta Caseína:	A2A2
Número de filhas:	N/A
Número de rebanhos:	N/A
RHA%:	99%
DMS:	135,345
aAa:	423



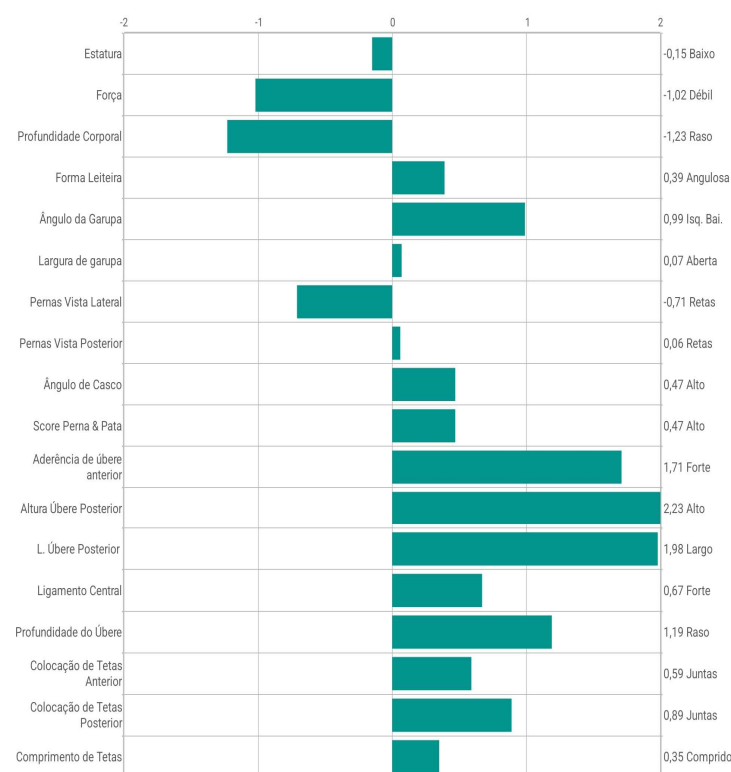
GenChoice

Pai: LADYS-MANOR ALTAOVERTAKE-ET

Mãe: PEAK RAYNE-ET

Avô Materno: PEAK ALTAPLINKO-ET

Bisavô Materno: FUSTEAD S-S-I SOLUTION-ET



<b>Conformação</b>		
TPI®	3049	
PTA Tipo	1,17	CONF.78%
Composto de Úbere	1,78	
Composto de Pernas e Pés	0,43	
Composto de Tamanho Corporal	-1,04	

## Para mais informações:

GENEX Brasil

[www.genexbrasil.com.br](http://www.genexbrasil.com.br)

@genexbrasil



<b>ICC</b>	<b>+937</b>
Eficiência de Produção	+634
Sustentabilidade	+284
Fertilidade	+19

Produção		
Mérito Líquido	+\$921	CONF.76%
Mérito Queijo	+\$936	
Leite	+1042	
Gordura	+77	0,13%
Proteína	+47	0,05%
Combinado Gordura & Proteína	+124	
Alimentação Salva	+140	CONF.47%

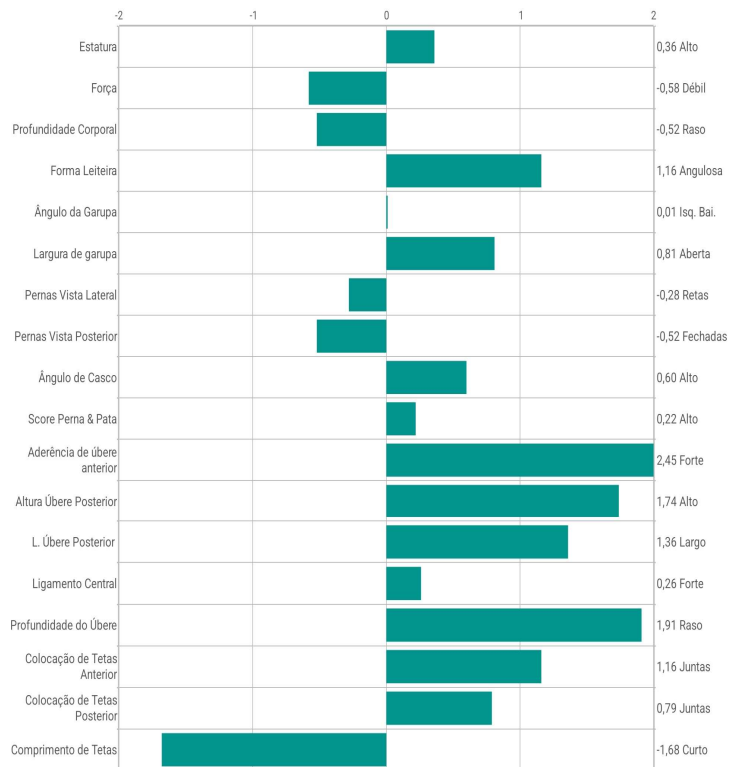
Saúde		
Vida Produtiva	+6,0	
LIV	+2,1	
Capacidade de sobrevivência da novilha	+0,6	
CCS	2,70	
DPR	-0,1	
CCR	+1,7	
HCR	+1,9	
SCR	+2,4	CONF.N/A%
PregCheck™	101	CONF.87%
PregCheck +™	501: 100	CONF.74%
EFI	12,5%	

Parto		
Facilidade de parto de touros	1,7%	CONF.91%
Facilidade Parto da Filha	1,5%	CONF.70%
Natimorto Touros	5,5%	CONF.84%
Natimorto das Filhas	3,7%	CONF.65%
Primeiro parto precoce	+1,7	

Número de registro: HO840003217140921  
 Data de Nascimento: 2020-09-27  
 Status: Ativo  
 Prova: 202404  
 Recessivo ou Haplótipo: TC,TD,TL,TP,TR,TV,TY, TE  
 Kappa-Caseína: BB  
 Beta Caseína: A1A2  
 Número de filhas: N/A  
 Número de rebanhos: N/A  
 RHA%: 99%  
 DMS: 561,135  
 aAa: 234



Pai: PEAK ALTAZAZZLE-ET  
 Mãe: CHERRYPCOL LINDY-ET  
 Avô Materno: PINE-TREE CW LEGACY-ET  
 Bisavô Materno: S-S-I MONTROSS JEDI-ET



Conformação		
TPI®	2868	
PTA Tipo	1,33	CONF.81%
Composto de Úbere	1,59	
Composto de Pernas e Pés	0,00	
Composto de Tamanho Corporal	-0,78	

### Para mais informações:

GENEX Brasil  
[www.genexbrasil.com.br](http://www.genexbrasil.com.br)  
 @genexbrasil



**NOVIDADE:**


**O MELHOR SOFTWARE DE  
PRODUÇÃO E REPRODUÇÃO DE  
FAZENDAS LEITEIRAS DO MUNDO  
AGORA ESTÁ NO BRASIL!**

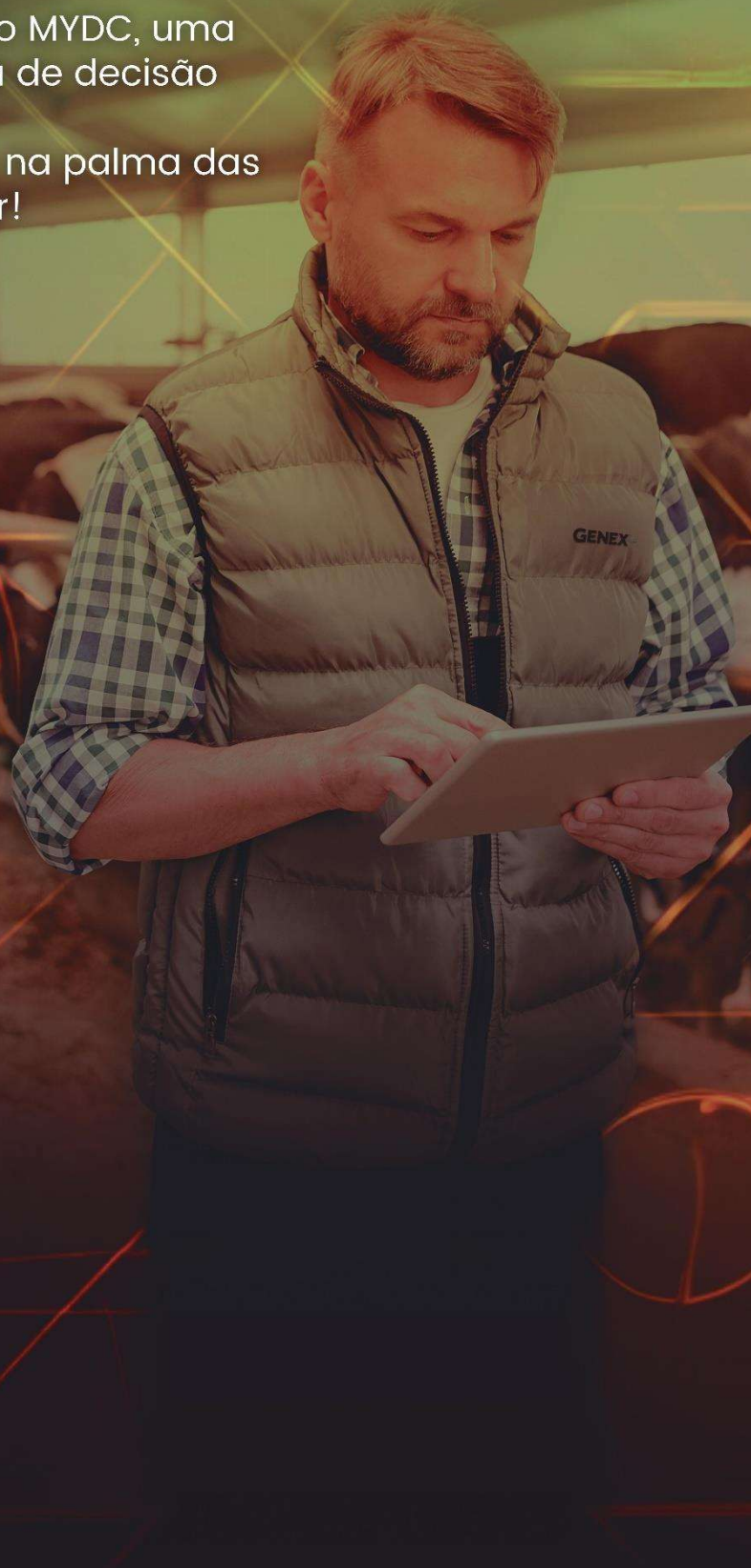
A VAS chegou ao Brasil trazendo o MYDC, uma tecnologia que torna sua tomada de decisão ainda mais assertiva.

Tenha o controle do seu rebanho na palma das suas mãos, onde e quando quiser!

**GENEX**<sup>™</sup>  
POR GERAÇÕES

 **MyDC**  
ON PULSE<sup>™</sup>

 **DAIRYCOMP**



# GRANDMARSHAL

001HO16718 - PEAK GRANDMARSHAL-ET

AltaEXQUISITE x PURSUIT x MEDLEY



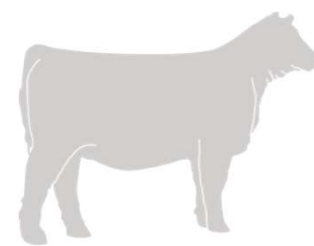
<b>ICC</b>	<b>+1165</b>
Eficiência de Produção	+804
Sustentabilidade	+322
Fertilidade	+39

<b>Produção</b>		
Mérito Líquido	+ \$1129	CONF.73%
Mérito Queijo	+ \$1154	
Leite	+1036	
Gordura	+109	0,24%
Proteína	+67	0,12%
Combinado Gordura & Proteína	+176	
Alimentação Salva	-29	CONF.44%

<b>Saúde</b>		
Vida Produtiva	+6,6	
LIV	+2,3	
Capacidade de sobrevivência da novilha	+0,8	
CCS	2,74	
DPR	+0,5	
CCR	+2,1	
HCR	+2,3	
SCR	N/A	N/A
PregCheck™	N/A	N/A
PregCheck +™	N/A	N/A
EFI	12,2%	

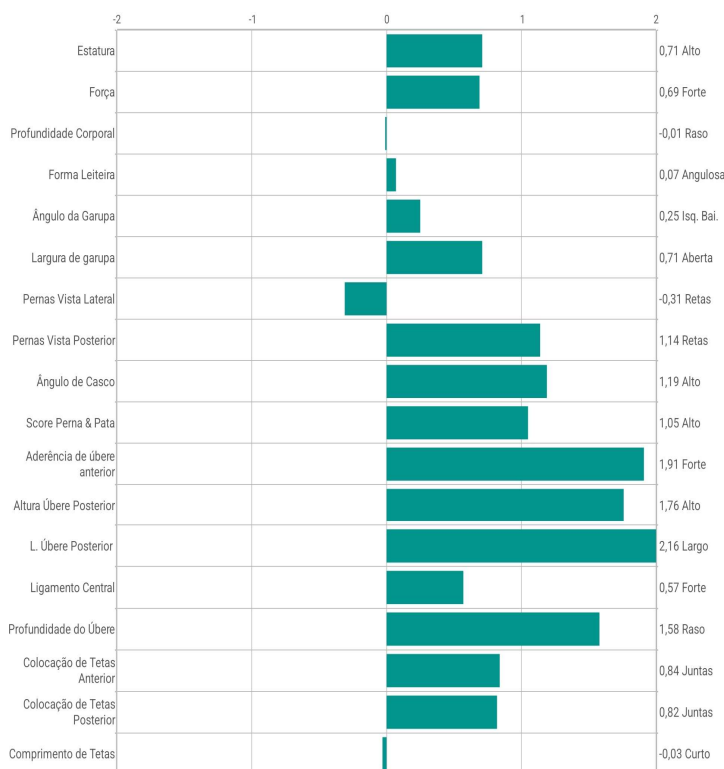
<b>Parto</b>		
Facilidade de parto de touros	1,9%	CONF.63%
Facilidade Parto da Filha	1,7%	CONF.57%
Natimorto Touros	5,6%	CONF.60%
Natimorto das Filhas	4,1%	CONF.56%
Primeiro parto precoce	+4,9	

Número de registro: HO840003252198204  
Data de Nascimento: 2022-11-20  
Status: Ativo  
Prova: 202404  
Recessivo ou Haplótipo: TC,TD,TL,TP,TR,TV,TY, TE  
Kappa-Caseína: BB  
Beta Caseína: A1A2  
Número de filhas: N/A  
Número de rebanhos: N/A  
RHA%: 99%  
DMS: 123,234  
aAa: 423



GenChoice

Pai: PEAK ALTAEXQUISITE-ET  
Mãe: PEAK MAUDIE-ET  
Avô Materno: PINE-TREE-I PURSUIT  
Bisavô Materno: ABS MEDLEY-ET



<b>Conformação</b>		
TPI®	3159	
PTA Tipo	1,54	CONF.79%
Composto de Úbere	1,64	
Composto de Pernas e Pés	1,00	
Composto de Tamanho Corporal	0,75	

## Para mais informações:

GENEX Brasil  
[www.genexbrasil.com.br](http://www.genexbrasil.com.br)  
@genexbrasil



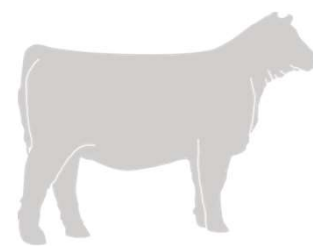
ICC	+1069
Eficiência de Produção	+792
Sustentabilidade	+253
Fertilidade	+24

Produção		
Mérito Líquido	+\$1054	CONF.73%
Mérito Queijo	+\$1074	
Leite	+1149	
Gordura	+109	0,22%
Proteína	+61	0,09%
Combinado Gordura & Proteína	+170	
Alimentação Salva	+11	CONF.45%

Saúde		
Vida Produtiva	+5,5	
LIV	+0,5	
Capacidade de sobrevivência da novilha	+0,8	
CCS	2,74	
DPR	-0,2	
CCR	+1,8	
HCR	+3,1	
SCR	N/A	N/A
PregCheck™	N/A	N/A
PregCheck +™	N/A	N/A
EFI	12,5%	

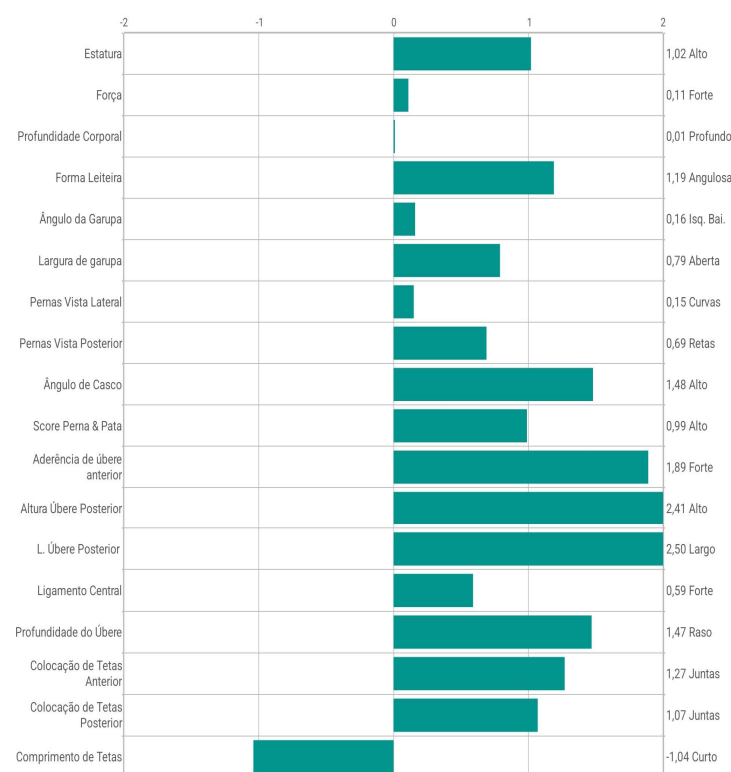
Parto		
Facilidade de parto de touros	1,8%	CONF.63%
Facilidade Parto da Filha	2,0%	CONF.57%
Natimorto Touros	5,1%	CONF.60%
Natimorto das Filhas	4,0%	CONF.56%
Primeiro parto precoce	+3,8	

Número de registro: HO840003252198249  
Data de Nascimento: 2022-12-04  
Status: Ativo  
Prova: 202404  
Recessivo ou Haplótipo: TC,TD,TL,TP,TR,TV,TY, TE  
Kappa-Caseína: AB  
Beta Caseína: A1A2  
Número de filhas: N/A  
Número de rebanhos: N/A  
RHA%: 99%  
DMS: 123,126  
aAa: 243



GenChoice

Pai: PEAK ALTAEXQUISITE-ET  
Mãe: RUANN ALPHA NORAIN-5784-ET  
Avô Materno: OCD HELIX ALPHABET-ET  
Bisavô Materno: EDG DIRECTOR ROOSTER-ET



Conformação		
TPI®	3100	
PTA Tipo	1,92	CONF.79%
Composto de Úbere	1,75	
Composto de Pernas e Pés	0,80	
Composto de Tamanho Corporal	-0,11	

### Para mais informações:

GENEX Brasil  
[www.genexbrasil.com.br](http://www.genexbrasil.com.br)  
@genexbrasil

# SUMMERLOVE

001HO16813 - PEAK SUMMERLOVE-ET

AltaEXQUISITE x AltaJUMP CUT x LIONEL

<b>ICC</b>	<b>+1212</b>
Eficiência de Produção	+852
Sustentabilidade	+317
Fertilidade	+43

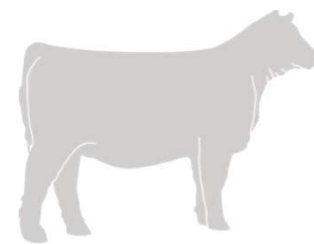
<b>Produção</b>		
Mérito Líquido	+ \$1137	CONF.73%
Mérito Queijo	+ \$1158	
Leite	+1232	
Gordura	+110	0,21%
Proteína	+63	0,08%
Combinado Gordura & Proteína	+173	
Alimentação Salva	+132	CONF.45%

<b>Saúde</b>		
Vida Produtiva	+6,1	
LIV	+2,5	
Capacidade de sobrevivência da novilha	+0,8	
CCS	2,66	
DPR	+0,3	
CCR	+2,9	
HCR	+3,1	
SCR	N/A	N/A
PregCheck™	N/A	N/A
PregCheck +™	N/A	N/A
EFI	12,4%	

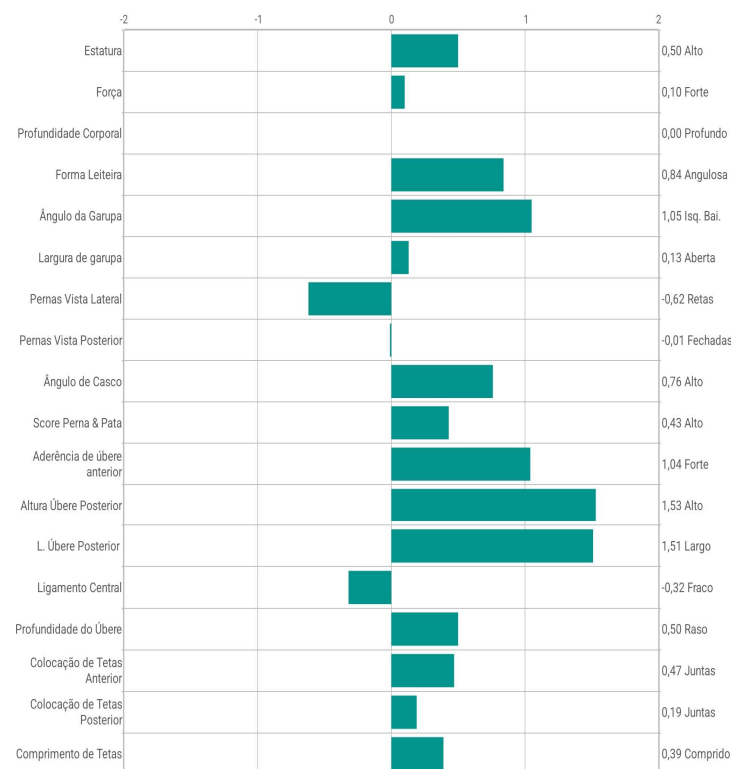
<b>Parto</b>		
Facilidade de parto de touros	2,0%	CONF.63%
Facilidade Parto da Filha	2,0%	CONF.57%
Natimorto Touros	5,4%	CONF.60%
Natimorto das Filhas	3,8%	CONF.55%
Primeiro parto precoce	+1,8	

Número de registro: HO840003252198047  
Data de Nascimento: 2022-10-10  
Status: Ativo  
Prova: 202404  
Recessivo ou Haplótipo: TC,TD,TL,TP,TR,TV,TY, TE  
Kappa-Caseína: AB  
Beta Caseína: A2A2  
Número de filhas: N/A  
Número de rebanhos: N/A  
RHA%: 99%  
DMS: 135,345  
aAa: 324

Pai: PEAK ALTAEXQUISITE-ET  
Mãe: PEAK AROMATIC-ET  
Avô Materno: CO-OP HH ALTAJUMP CUT-ET  
Bisavô Materno: MR T-SPRUCE FRAZZ LIONEL-ET



GenChoice



<b>Conformação</b>		
TPI®	3077	
PTA Tipo	1,12	CONF.78%
Composto de Úbere	0,91	
Composto de Pernas e Pés	0,26	
Composto de Tamanho Corporal	-0,19	

## Para mais informações:

GENEX Brasil  
[www.genexbrasil.com.br](http://www.genexbrasil.com.br)  
@genexbrasil



# MARBLE-RED

001HO15468 - KOEPON MARBLE-RED-ET

MARK \*RC x SALVATORE RC x DELTA

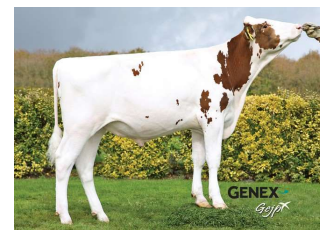
<b>ICC</b>	<b>+734</b>
Eficiência de Produção	+488
Sustentabilidade	+203
Fertilidade	+43

<b>Produção</b>		
Mérito Líquido	+ \$714	CONF.76%
Mérito Queijo	+ \$719	
Leite	+1317	
Gordura	+63	0,04%
Proteína	+43	0,01%
Combinado Gordura & Proteína	+106	
Alimentação Salva	-33	CONF.47%

<b>Saúde</b>		
Vida Produtiva	+4,5	
LIV	+1,3	
Capacidade de sobrevivência da novilha	+0,5	
CCS	2,88	
DPR	+1,1	
CCR	+1,6	
HCR	+0,7	
SCR	-0,4	CONF.N/A%
PregCheck™	99	CONF.86%
PregCheck +™	N/A	N/A
EFI	12,1%	

<b>Parto</b>		
Facilidade de parto de touros	2,1%	CONF.92%
Facilidade Parto da Filha	2,4%	CONF.70%
Natimorto Touros	5,8%	CONF.85%
Natimorto das Filhas	4,6%	CONF.65%
Primeiro parto precoce	+3,8	

Número de registro: HONLD000571815470  
Data de Nascimento: 2019-12-09  
Status: Ativo  
Prova: 202404  
Recessivo ou Haplótipo:TC,TD,TL,TP,TY, TE  
Kappa-Caseína: AE  
Beta Caseína: A1A2  
Número de filhas: N/A  
Número de rebanhos: N/A  
RHA%: 99%  
DMS: 234,123  
aAa: 423615



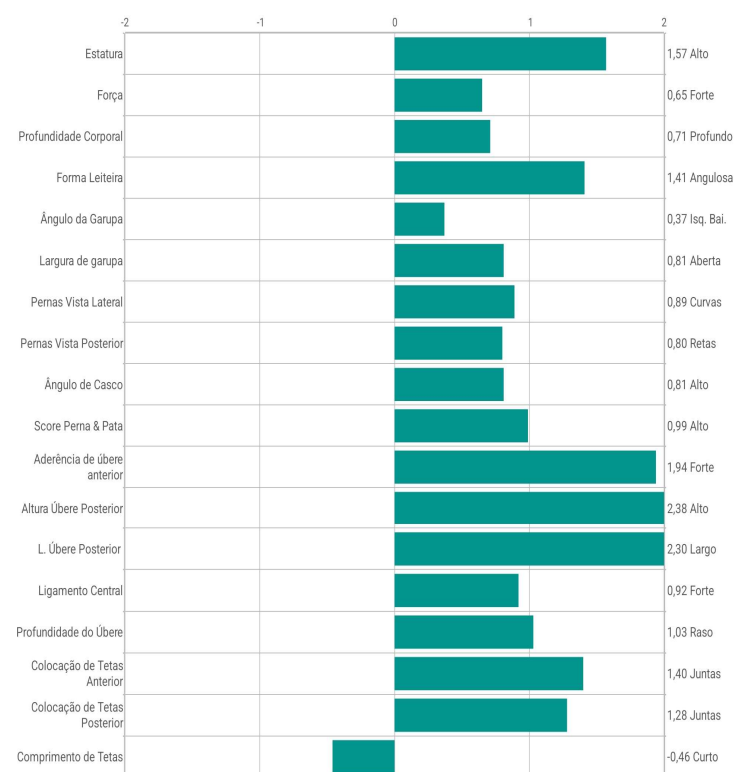
**GenChoice**

Pai: WILDER MARK-ET

Mãe: KOEPON SLVTR SANNE 8

Avô Materno: MR SALVATORE RC-ET

Bisavô Materno: MR MOGUL DELTA 1427-ET



<b>Conformação</b>		
TPI®	2771	
PTA Tipo	1,82	CONF.80%
Composto de Úbere	1,55	
Composto de Pernas e Pés	0,64	
Composto de Tamanho Corporal	0,36	

## Para mais informações:

GENEX Brasil

[www.genexbrasil.com.br](http://www.genexbrasil.com.br)

@genexbrasil

**GENEX**

# DOUBLE PLAY {5}

001JE07289 - JX PEAK DOUBLE PLAY {5}-ET

AltaSABAN {4} x GOT MAID x CITATION

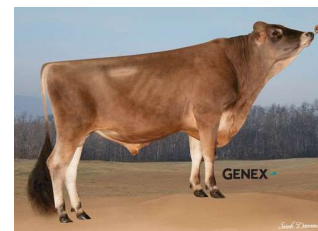
<b>ICC</b>	<b>+584</b>
Rendimento Queijo	+391
Sustentabilidade	+198
Fertilidade	-5

<b>Produção</b>		
Mérito Líquido	+\$582	CONF.75%
Mérito Queijo	+\$591	
Leite	+1397	
Gordura	+64	-0,02%
Proteína	+49	-0,01%
Combinado Gordura & Proteína	+113	

<b>Saúde</b>		
Vida Produtiva	+2,8	
LIV	+0,5	
Capacidade de sobrevivência da novilha	-0,3	
CCS	2,76	
DPR	-1,1	
CCR	-0,2	
HCR	+2,1	
SCR	-0,2	CONF.N/A%
PregCheck™	100	CONF.57%
PregCheck +™	501: 99	CONF.96%
EFI	8,1%	

<b>Parto</b>		
Primeiro parto precoce	+3	

Número de registro:	JE840003215564964
Data de Nascimento:	2020-09-30
Status:	Ativo
Prova:	202404
Recessivo ou Haplótipo:	JNSF
Kappa-Caseína:	BB
Beta Caseína:	A2A2
BBR:	100%
aAa:	324



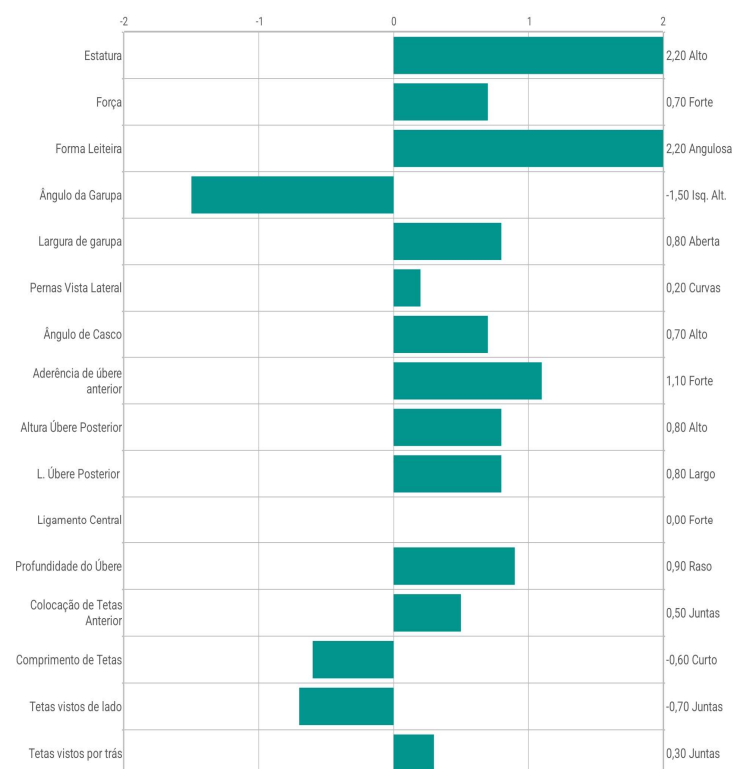
**GenChoice**

Pai: FARIA 184102-ET

Mãe: JX SUNSET CANYON DAFFODIL {6}

Avô Materno: JX SUNSET CANYON GOT MAID {5}-

Bisavô Materno: BW CITATION A-ET



<b>Conformação</b>		
JPI™	158	
PTA Tipo	1,30	CONF.80%
Índice Úbere JE	15,5	

## Para mais informações:

GENEX Brasil

[www.genexbrasil.com.br](http://www.genexbrasil.com.br)

@genexbrasil

**GENEX**

# SHOUTOUT {5}

001JE07402 - JX PEAK SHOUTOUT {5}-ET

AltaSASSO {4} x CHROME x STEVE

<b>ICC</b>	<b>+506</b>
Rendimento Queijo	+367
Sustentabilidade	+119
Fertilidade	+20

<b>Produção</b>		
Mérito Líquido	+\$495	CONF.74%
Mérito Queijo	+\$502	
Leite	+1022	
Gordura	+58	0,04%
Proteína	+47	0,04%
Combinado Gordura & Proteína	+105	

<b>Saúde</b>		
Vida Produtiva	+2,1	
LIV	+0,5	
Capacidade de sobrevivência da novilha	+0,0	
CCS	3,08	
DPR	-0,4	
CCR	+1,0	
HCR	+3,6	
SCR	-1,5	CONF.N/A%
PregCheck™	101	CONF.44%
PregCheck +™	501: 103	CONF.92%
EFI	7,7%	

<b>Parto</b>		
Primeiro parto precoce	+1,8	

Número de registro: JE840003217429034  
Data de Nascimento: 2021-06-08  
Status: Ativo  
Prova: 202404  
Recessivo ou Haplótipo: JNSC, JNS  
Kappa-Caseína: BB  
Beta Caseína: A2A2  
BBR: 100%  
aAa: 462



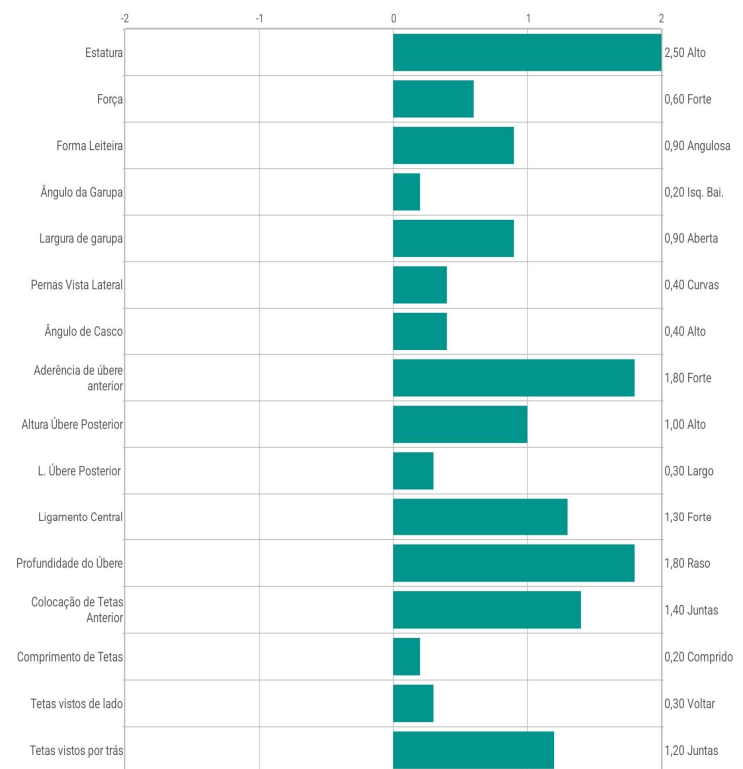
**GenChoice**

Pai: JX TWINRIDGE ALTASASSO {4}-ET

Mãe: VALSIGNA SAFFRON

Avô Materno: RIVER VALLEY CECE CHROME-ET

Bisavô Materno: CDF IRWIN STEVE



<b>Conformação</b>		
JPI™	141	
PTA Tipo	1,00	CONF.79%
Índice Úbere JE	17,0	

## Para mais informações:

GENEX Brasil

[www.genexbrasil.com.br](http://www.genexbrasil.com.br)

@genexbrasil

**GENEX**

# STARBUCKZ {4}

001JE07427 - JX PEAK STARBUCKZ {4}-ET

JX STONEY {3} x STEVE x JX CALVIN

<b>ICC</b>	<b>+699</b>
Rendimento Queijo	+358
Sustentabilidade	+336
Fertilidade	+5

## Produção

Mérito Líquido	+\$678	CONF.76%
Mérito Queijo	+\$685	
Leite	+792	
Gordura	+68	0,13%
Proteína	+36	0,03%
Combinado Gordura & Proteína	+104	

## Saúde

Vida Produtiva	+5,8	
LIV	+2,7	
Capacidade de sobrevivência da novilha	+0,2	
CCS	3,02	
DPR	-0,9	
CCR	+0,1	
HCR	+3,0	
SCR	N/A	N/A
PregCheck™	N/A	N/A
PregCheck +™	501:104	CONF.96%
EFI	8,1%	

## Parto

Primeiro parto precoce	+4,5
------------------------	------

Número de registro: JE840003248055799

Data de Nascimento: 2022-01-13

Status: Ativo

Prova: 202404

Kappa-Caseína: AB

Beta Caseína: A2A2

BBR: 100%

aAa: 342



Pai: JX SPRING CREEK MARLO STONEY {3}

Mãe: JX PEAK NALA 14787 {5}-ET

Avô Materno: CDF IRWIN STEVE

Bisavô Materno: JX FARIA BROTHERS CALVIN HARRIS {4}

Estatura	1,00	Alto
Força	0,80	Forte
Forma Leiteira	1,60	Angulosa
Ângulo da Garupa	-1,60	Isq. Alt.
Largura de garupa	1,20	Aberta
Pernas Vista Lateral	-0,50	Retas
Ângulo de Casco	0,90	Alto
Aderência de úbere anterior	2,80	Forte
Altura Úbere Posterior	2,00	Alto
L. Úbere Posterior	1,00	Largo
Ligamento Central	-0,50	Fraco
Profundidade do Úbere	2,70	Raso
Colocação de Tetas Anterior	0,90	Juntas
Comprimento de Tetas	0,10	Comprido
Tetas vistos de lado	-0,30	Juntas
Tetas vistos por trás	0,00	Juntas

## Conformação

JPI™	170	
PTA Tipo	1,90	CONF.80%
índice Úbere JE	24,2	

Para mais informações:

GENEX // @genexbrasil

[www.genexbrasil.com.br](http://www.genexbrasil.com.br)

**GENEX**

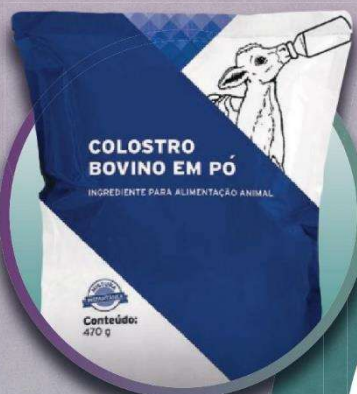




# PRESENTE NO MOMENTO MAIS IMPORTANTE PARA O SEU REBANHO.

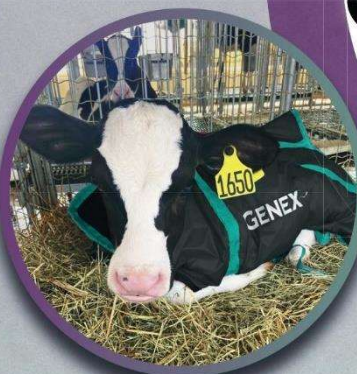
## COLOSTRO BOVINO EM PÓ

100% natural, utilizado para substituir, enriquecer ou suplementar o colostro materno.



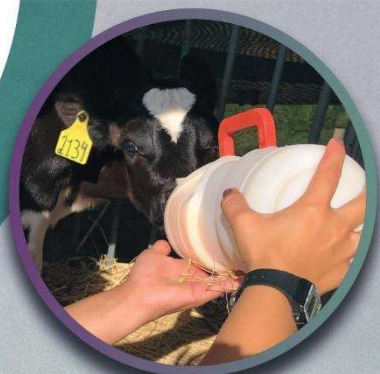
## CAL24

O aliado para um pós-parto tranquilo. Suplemento contendo 3 fontes de cálcio, magnésio e vitamina D, atuando na prevenção da hipocalcemia subclínica.



## CAPAS TÉRMICAS

Promovem aquecimento e favorecem a termorregulação e absorção de colostro de bezerras recém-nascidas. Podem ser utilizadas em temperaturas abaixo de 15°C.



## MAMADEIRAS

Com alça, facilitam o manejo no dia a dia e podem ser usadas para colostragem, alimentação e hidratação.

# GENEX™

POR GERAÇÕES

Rua Dr. Procópio Toledo Malta, 145.  
São Carlos - SP | CEP: 13563-002  
(16) 3362-3888  
[www.genexbrasil.com.br](http://www.genexbrasil.com.br)

    /genexbrasil